

Hej, här kommer din beställning av skydd till Evo-lås. Till varje skydd medföljer två långa skruvar, två korta skruvar och en torxnyckel. Kontrollera att alla delar finns med i paketet.

Med skyddet monterat på ditt Evo-lås är du skyddad mot den manipulationsmetod som spridits under hösten.

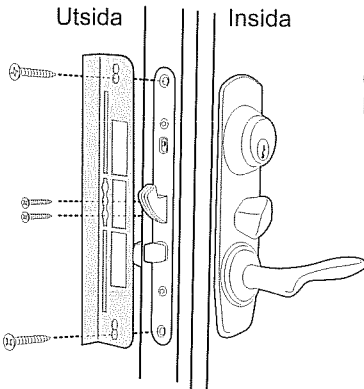
Skydden är enkla att montera. Följ instruktionen nedan. Du behöver en stjärnskruvmejsel för att montera skyddet.

Om du har frågor, eller något har blivit fel med din försändelse, tveka inte att kontakta vår kundtjänst på telefon 0771-640 640.

OBS, skyddet passar ej pardörr, kontakta ASSA helpdesk i dessa fall.

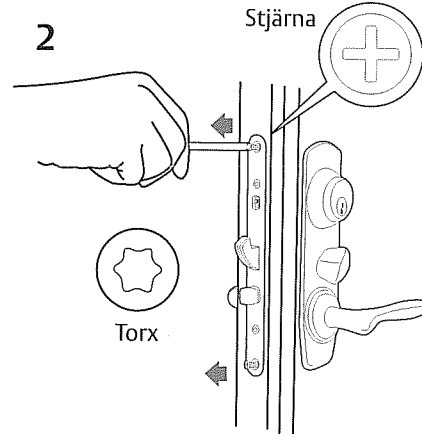
Med vänlig hälsning  
ASSA AB

1



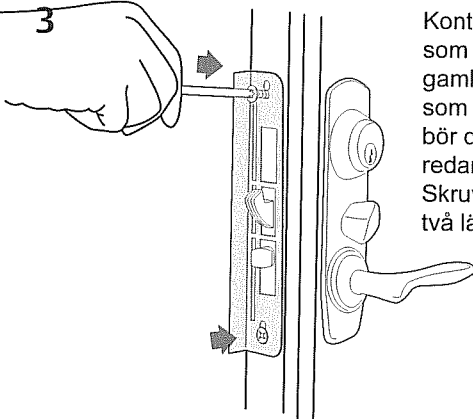
Kontrollera att skyddet får plats mellan dörr och karm om inte, ring ASSA helpdesk på 0771-640 640.

2



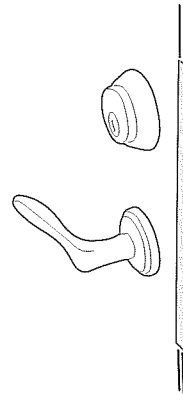
Lås ut låsets hakregel. Skruva ur den översta och understa skruven ur det befintliga låset med hjälp av en stjärnskruvmejsel eller bifogad torxnyckel för dig som har fabriksmonterat lås.

3



Kontrollera vilka skruvar som är längst – är dina gamla skruvar längre än de som medföljer paketet, så bör du använda de du redan har. Skruva fast skyddet med de två längsta skruvarna.

4



Stäng dörren försiktigt. Prova att det går att stänga dörren utan att skyddet slår i karmen, och att det går att låsa och låsa upp dörren utan problem. Om något av detta inte fungerar, ring kundtjänst på 0771-640 640.

5

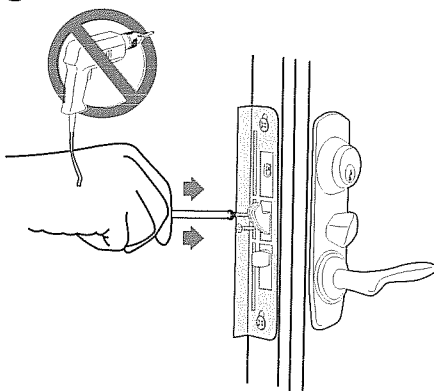
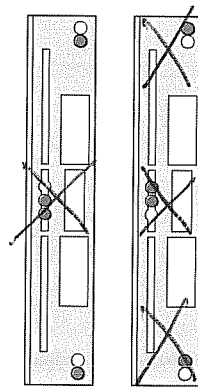


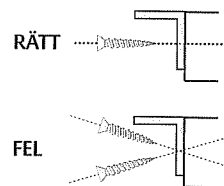
Illustration a



montering undre hål

montering övre hål

Illustration b

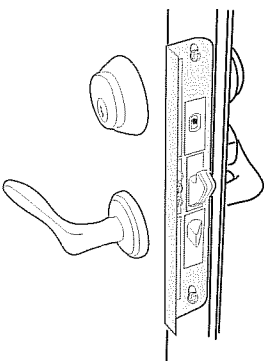


RÄTT

FEL

Fäst de två korta skruvarna i mitten av skyddet med hjälp av skruvmejsel. För att underlätta idragning av skruven kan hålen markeras med en syl. Montera skruvarna enligt övre eller undre hålbild, se illustration a. OBS! Använd ej skruvdragare – den riskerar att spräcka dörren. Det är viktigt att skruven monteras rakt in i dörren, ej snett, se illustration b.

6



Klart! Ditt skydd är monterat och låset är nu säkrat mot manipulation.

**ASSA**<sup>®</sup>  
ASSA ABLOY