

Lathund för Värmepump NIBE FIGHTER 310P. Version 1.1

OBS! Detta är ett extra förtydligande av vissa delar av den skötsel som du som bostadsrättsägare måste utföra på värmepumpen. Vidare finns en beskrivning på byte av utetemperaturgivare. Nya givare tillhandahålls av styrelsen (maila på styrelsen@brffloristen.se).

Om regelbunden service inte utförs, får värmepumpen en kortare livslängd. Dessutom kan det bli allvarliga konsekvenser om säkerhetsventilerna inte fungerar vid driftsfel.

För vidare instruktioner hänvisar vi till NIBE:s egna monterings och skötselanvisning som skall finnas i din bopärm. Den finns även på www.nibe.se.

**För att hitta rätt: Sök efter frånluftsvärmepump FIGHTER 310P
Kontakta gärna NIBE på telefon 0433-73995.**

Varje lägenhet i BRF Floristen har en värmepump.

Det finns två olika typer av installationer. Golvvärme respektive radiatorer.

Gemensamt för dessa är även att alla behöver skruva ut de runda, vita, ventilationsdonen och dammsuga ca 1 gång per år.

Golvvärme respektive radiatorer skall inte ha samma inställningar på värmepumpen.

De som har radiatorer har ett vitt filter under radiatorm som bör kontrolleras ca 1 gång per år.

Underhållsarbete

Cirka var tredje månad kommer felkoden A-01 att synas i displayen. Det betyder att du behöver rengöra filtret som sitter i värmepumpen.

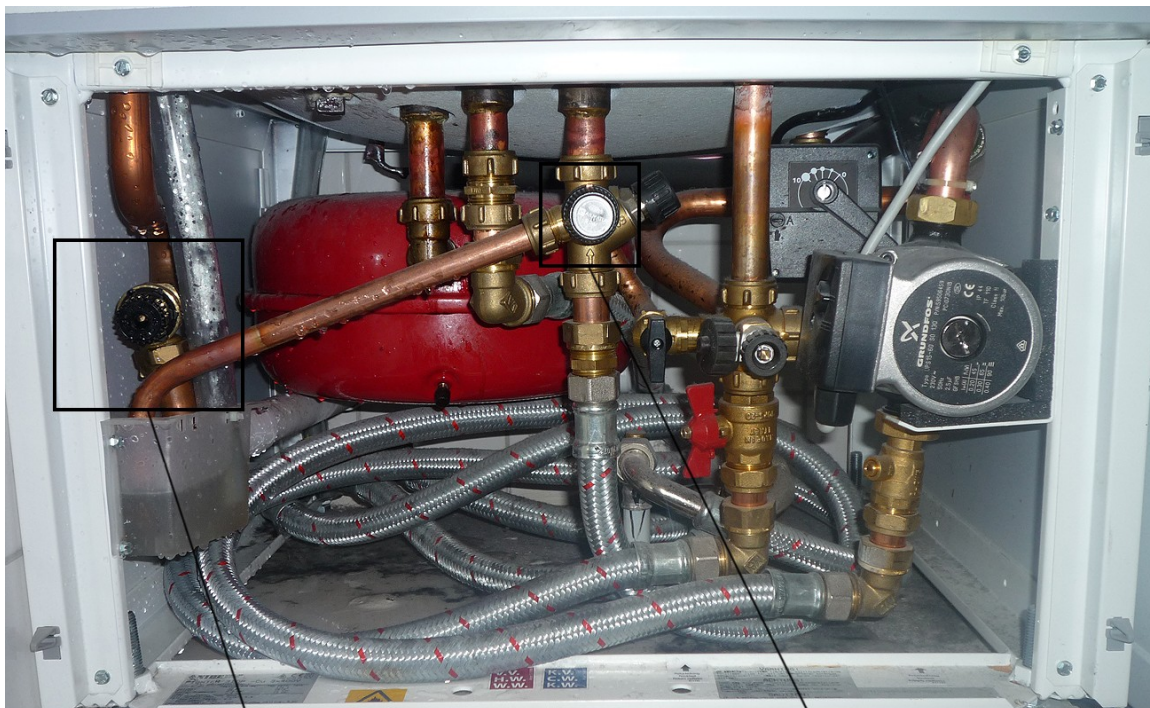
Vrid strömställaren till "0" och ta loss den övre kåpan. Ta ut det stora plastfiltret i det högra hörnet och dammsug försiktigt bort det damm som finns där. Sätt tillbaka filtret och kåpan. Vrid därefter tillbaka strömställaren till "1".

Säkerhetsventil med beteckning 47 enligt manualen (se bild nedan) skall "motioneras" var 3:e månad. Detta görs genom att vrida den nästan ett halvt varv moturs. Vattnet kommer då att sluta spruta och ventilen kommer att klicka till och stänga flödet automatiskt. OBS! Gör detta ganska "bryskt" med en bestämd rörelse. Om du vrider långsamt så kan det bli rejält blött på golvet. Ha för vana att alltid ha med dig en trasa.

Säkerhetsventil med beteckning 52 enligt manualen (se bild nedan) skall "motioneras" en gång per år. Detta görs genom att vrida den nästan ett halvt varv moturs. Vattnet kommer då att sluta spruta och ventilen kommer att klicka till och stänga flödet automatiskt. OBS! Gör detta ganska "bryskt" med en bestämd rörelse. Om du vrider långsamt så kan det bli rejält blött på golvet. Ha för vana att alltid ha med dig en trasa.

På följande länk finns ett klipp på hur du motionerar ventilerna.

<http://www.youtube.com/watch?v=82FOFrf59Fs>



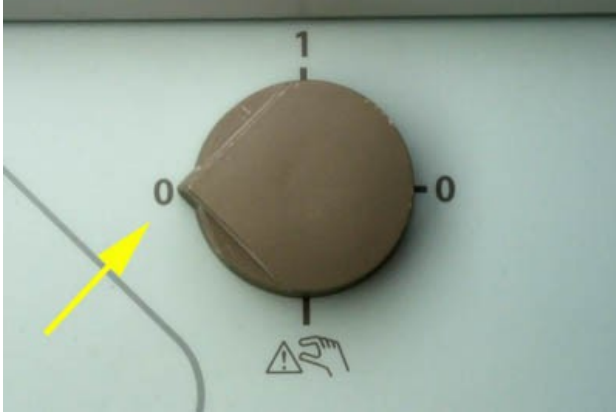
Säkerhetsventil (52)

Säkerhetsventil (47)

Instruktion för byte av utetemperaturgivare

Föreningen har ett antal givare i lager. Kontakta styrelsen på styrelsen@brffloristen.se om en givare behöver bytas ut.

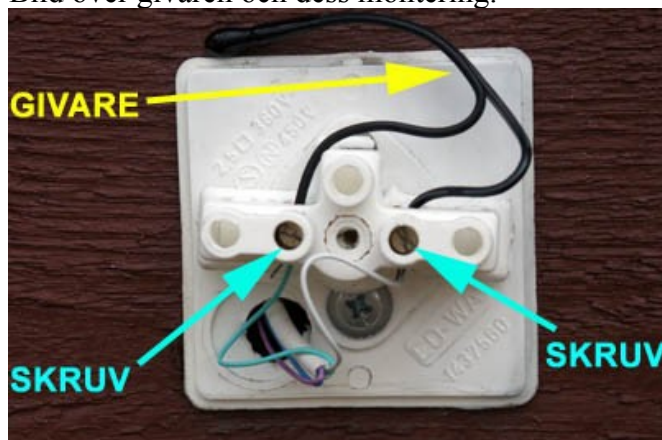
Steg 1: Stäng av värmepannan genom att vrida strömställaren till 0.



Steg 2: Gå ut till själva dosan där temperaturgivaren sitter och skruva loss skruven som håller höljet på plats. (Dosan är monterad någonstans på fasaden)



Bild över givaren och dess montering.



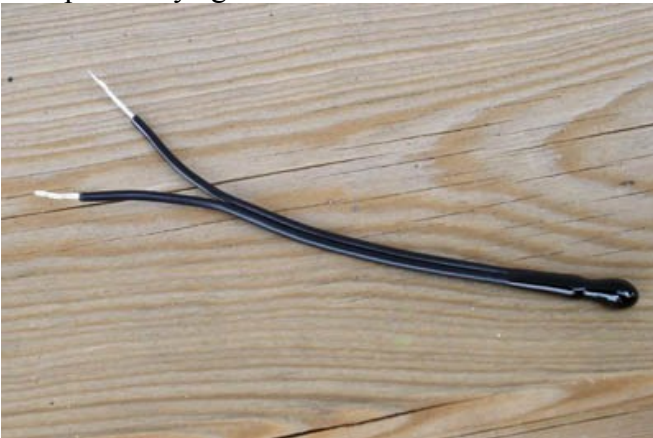
Steg 3: Lossa på de båda skruvarna markerade i bilden ovan så att givaren kan dras ut.



Steg 4: Klipp av den nya givarens sladd så den är ungefär lika lång som den gamla som nyss tagits bort. Skala bort plasten på de båda ändarna så att givaren ser ut som på följande bild.



Bild på den nya givaren som nu är klar att montera.



Steg 5: För in givarens ena sladdände i dosan och skruva åt så den sitter fast. Kontrollera både givarens sladd och den undre som går in till värmepannan (båda hålls på plats med hjälp av skruven).

Gör likadant för givarens andra sladdände.



Steg 6: Slå på värmepannan och kontrollera att uttemperaturen (Kanal 3) ser rätt ut. OBS! Det kan ta en liten stund innan displayen på värmepannan slås på.

